

良寛とその周辺

～江戸後期の禅僧たち～

良寛



良寛 七言絶句
「大江茫茫春将暮…」(扇面) 当館蔵



柳澤清作 良寛像 当館蔵

平成 22 年 10 月 18 日 (月) ～ 11 月 20 日 (土)

第24回 禅文化歴史博物館セミナー

「良寛とその周辺～良寛墨蹟の魅力～」

日 時:平成22年10月29日(金) 16:30～18:00

講 師:加藤僖一先生(新潟大学名誉教授・良寛研究所所長)

参加費:無料 会場:駒澤大学中央講堂(本部棟) 先着180名

お申込方法:電話(03)3418-9613(学芸員室)、FAX、博物館受付まで。

●開館時間:10:00～16:30(入館無料)

●休館日:土・日・祝日 ※11/3(水・祝),6(土),7(日),20(土)は開館します。

●後援:世田谷区教育委員会・全国良寛会・駒澤大学仏教学会

道元禅師真筆『正法眼蔵嗣書』原本特別公開 10月25日(月)～11月7日(日)

駒澤大学禅文化歴史博物館

The Museum of Zen Culture and History, Komazawa University

〒154-8525

東京都世田谷区

駒沢 1-23-1

TEL (03) 3418-9610

FAX (03) 3418-9611

<http://www.komazawa-u.ac.jp/cms/zenbunka/>

詳細はホームページにて御覧下さい



良寛とその周辺

～江戸後期の禅僧たち～

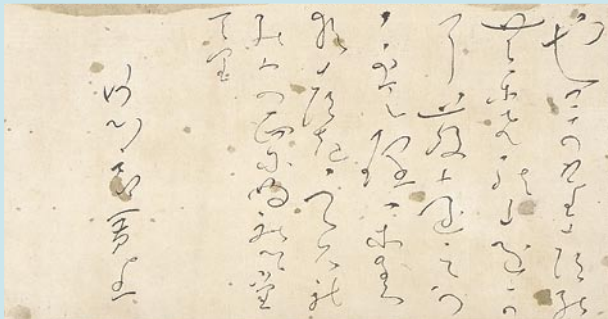
良寛墨蹟の魅力

子どもたちを愛した「良寛さま」こと大愚良寛(1758-1831)は、禅宗の一派・曹洞宗の中で最も知られている僧侶のひとりです。

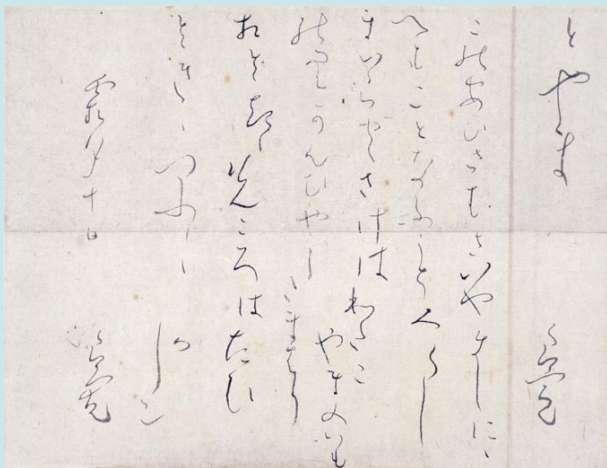
曹洞宗の学問所「旃檀林」(せんだんりん)を起源とする駒澤大学では、禅文化歴史博物館において、良寛没後180年を記念した、良寛墨蹟の企画展を行います。

良寛が生きた江戸後期は、優れた禅僧が活躍した時代でもありました。今回の企画展では、良寛墨蹟を中心に、同時代の禅僧たちの書画・禅籍などを交え、良寛の時代の禅美術や禅の歴史を紹介します。

良寛墨蹟とともに禅の文化に触れる当館ならではの良寛展をお楽しみください。

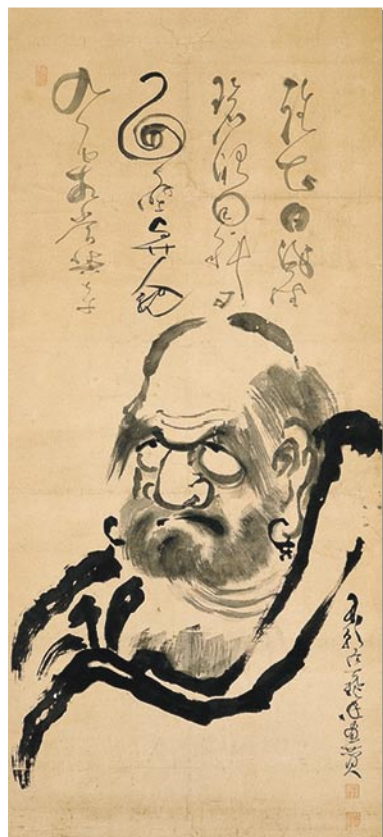


良寛和歌「やまたづの…」 本学図書館蔵



良寛自筆書状 とやま宛て(良寛の妹の嫁ぎ先・外山家) 当館蔵

良寛の友・有願



有願(1738-1808) 達磨図 当館蔵

良寛周辺の禅僧たち



玄透即中(1729-1807)
彫刻永平正法眼蔵 本学図書館蔵



瑞岡珍牛(1743-1822)
羅睺羅尊者図 当館蔵



風外本高(1779-1847) 立鶴図 本学図書館蔵



仙厓義梵(1750-1837)
虎溪三笑図 当館蔵